

**UCHWAŁA NR XLIV/414/22
RADY MIEJSKIEJ W OZIMKU**

z dnia 28 marca 2022 r.

w sprawie przystąpienia do sporządzenia miejscowego planu zagospodarowania przestrzennego terenów przemysłowych miasta Ozimek i wsi Schodnia.

Na podstawie art. 18 ust. 2 pkt 5 ustawy z dnia 8 marca 1990 r. o samorządzie gminnym (tj. Dz. U. 2022 poz. 559) oraz art. 14 ust. 1, 2 i 4 ustawy z dnia 27 marca 2003 r. o planowaniu i zagospodarowaniu przestrzennym (t.j. Dz. U. z 2022 r. poz. 503) Rada Miejska w Ozimku uchwała, co następuje:

§ 1. Przystępuje się do sporządzenia miejscowego planu zagospodarowania przestrzennego w rejonie ulicy Kolejowej i Dworcowej miasta Ozimek oraz ulicy Powstańców Śląskich wsi Schodnia.

§ 2. Granice obszaru objętego przystąpieniem do sporządzenia miejscowego planu zagospodarowania przestrzennego określa załącznik graficzny nr 1 i 2 do niniejszej uchwały.

§ 3. Wykonanie uchwały powierza się Burmistrzowi Ozimka.

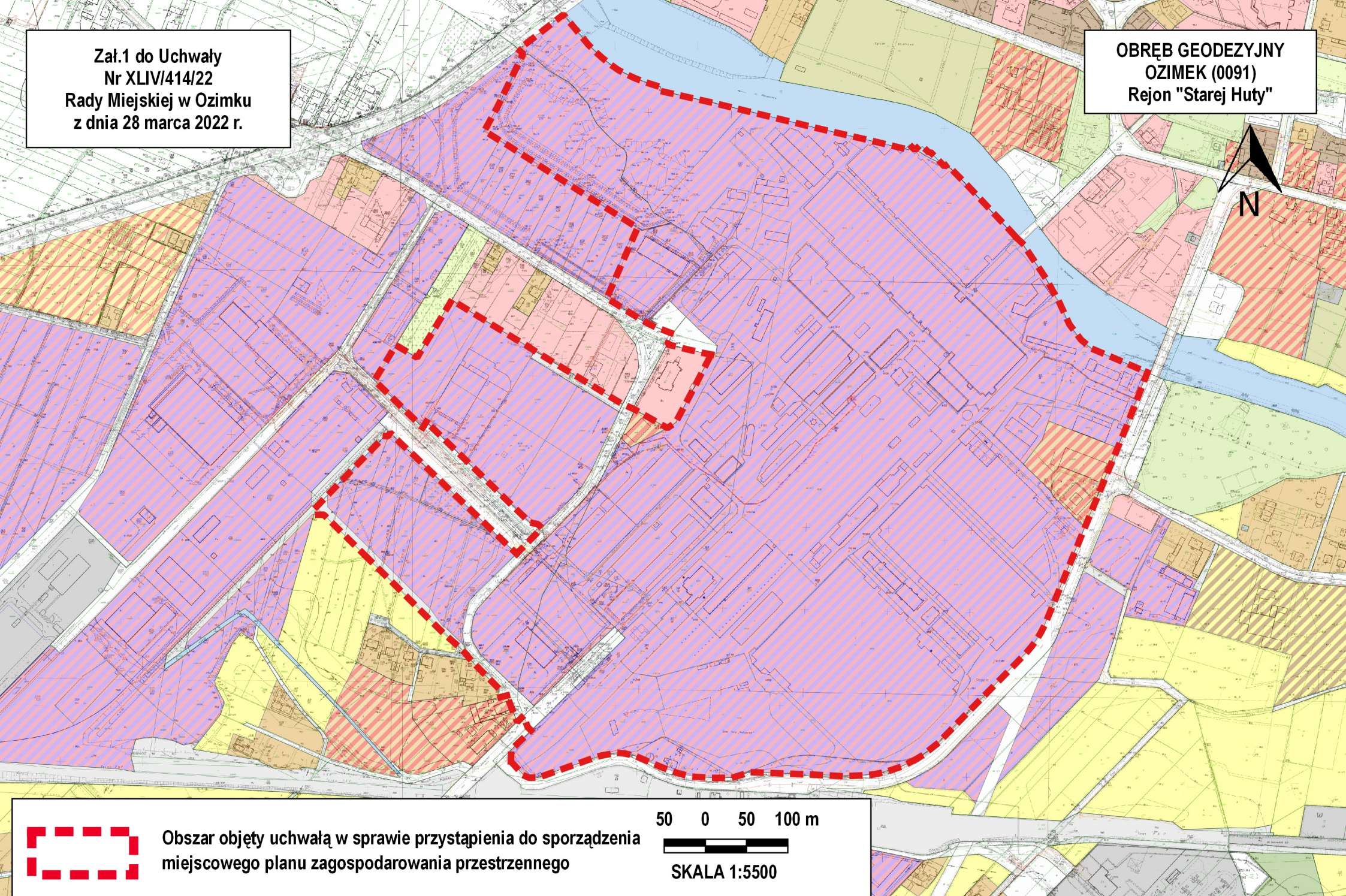
§ 4. Uchwała wchodzi w życie z dniem podjęcia.


Przewodnicząca Rady
Miejskiej w Ozimku

Aldona Koczur

Załącznik 1 do Uchwały
Nr XLIV/414/22
Rady Miejskiej w Ozimku
z dnia 28 marca 2022 r.

OBRĘB GEODEZYJNY
OZIMEK (0091)
Rejon "Starej Huty"



 Obszar objęty uchwałą w sprawie przystąpienia do sporządzenia
miejscowego planu zagospodarowania przestrzennego

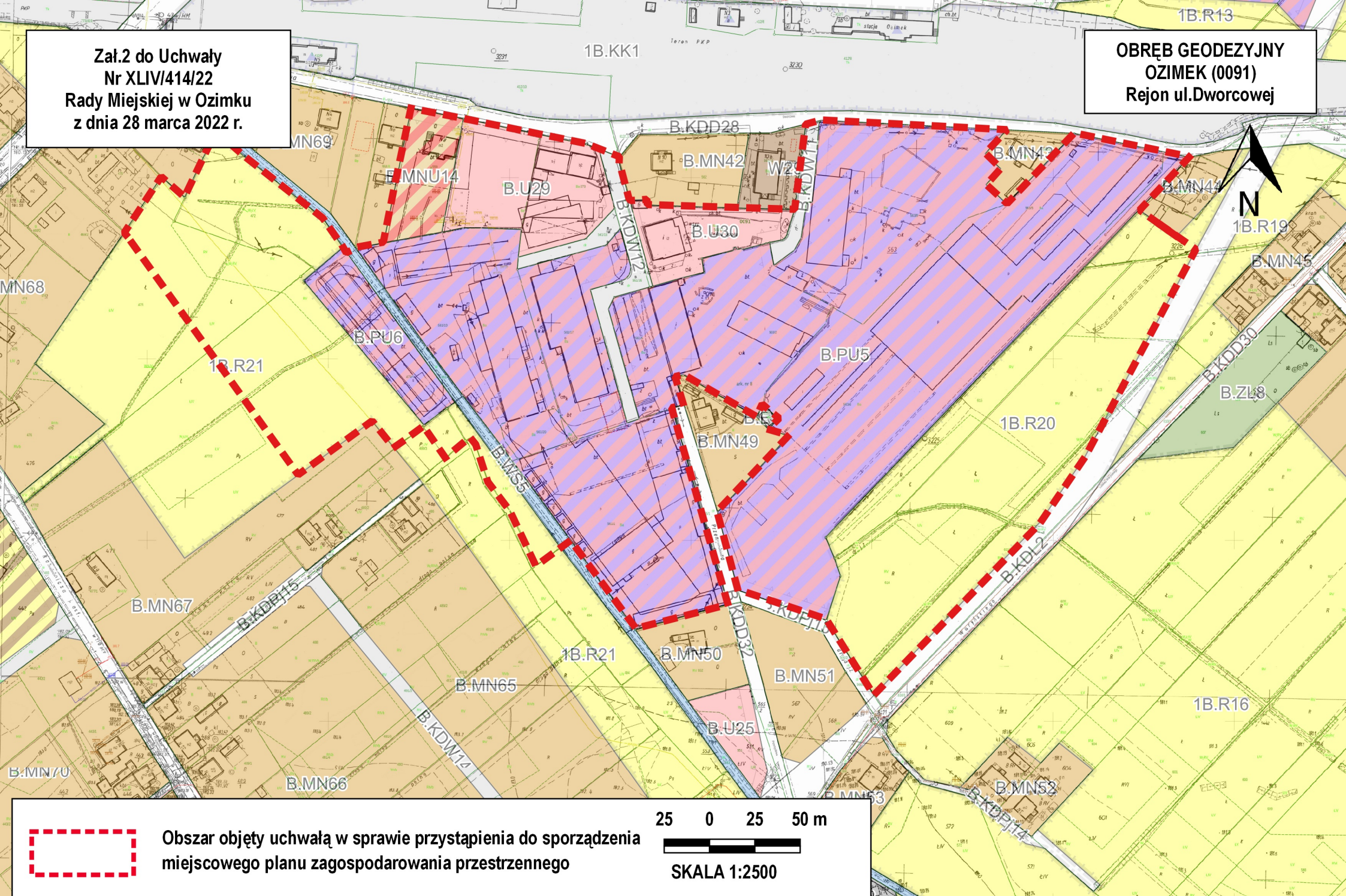
50 0 50 100 m



SKALA 1:5500

Załącznik 2 do Uchwały
Nr XLIV/414/22
Rady Miejskiej w Ozimku
z dnia 28 marca 2022 r.

OBRĘB GEODEZYJNY
OZIMEK (0091)
Rejon ul. Dworcowej



Obszar objęty uchwałą w sprawie przystąpienia do sporządzenia
miejscowego planu zagospodarowania przestrzennego

25 0 25 50 m



SKALA 1:2500